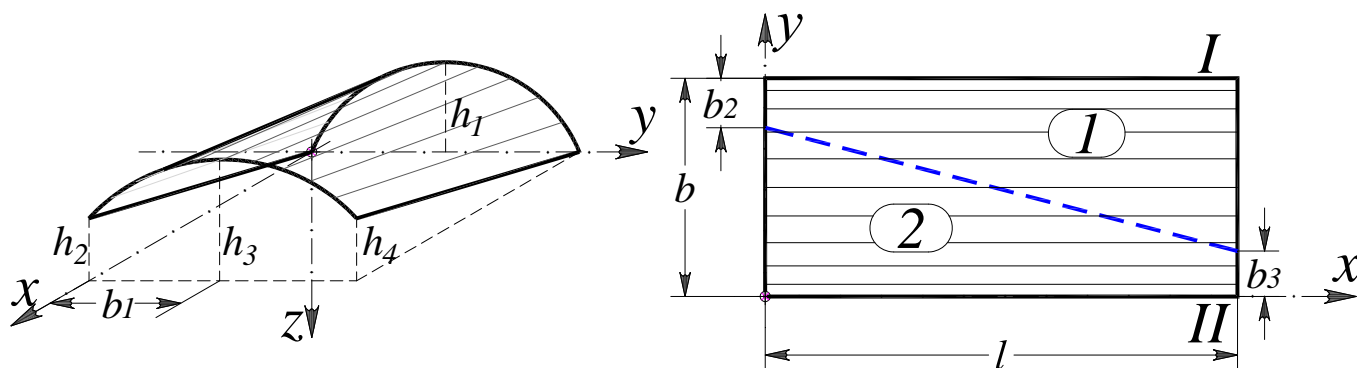


Tematy ćwiczeń projektowych z Metod Komputerowych  
 dr inż. Andrzej Helowicz  
**Ćwiczenie 2.**



Rysunek do tabeli

Temat	Wymiary										Obciążenie	Materiał	
	b [m]	b <sub>1</sub> [m]	b <sub>2</sub> [m]	b <sub>3</sub> [m]	l [m]	h <sub>1</sub> [m]	h <sub>2</sub> [m]	h <sub>3</sub> [m]	h <sub>4</sub> [m]	g [m]	q <sub>z</sub> [kN]	E [GPa]	ν
1	10	5	2	3	25	4	2.5	4.8	2.5	0.2	1	30	0.1
2	12	6	2.4	3	30	4	3	4.8	3	0.24	1	36	0.2
3	10.5	5.25	2.1	3	26.25	4	2.62	4.8	2.625	0.21	1	30	0.3
4	8	4	1.6	2	20	3	2	3.6	2	0.16	1	30	0.1
5	7	3.5	1.4	2	17.5	3	1.75	3.6	1.75	0.14	1	30	0.1
6	6	3	1.2	2	15	2	1.5	2.4	1.5	0.12	1	30	0.3
7	15	7.5	3	4	37.5	5	3.75	6	3.75	0.3	1	60	0.1
8	12	6	2.4	3	30	4	3	4.8	3	0.24	1	30	0.2
9	12.5	6.25	2.5	4	31.25	5	3.12	6	3.12	0.25	1	36	0.3
10	17.5	8.75	3.5	5	43.75	6	4.37	7.2	4.37	0.35	1	30	0.1
11	16	8	3.2	4	40	6	4	7.2	4	0.32	1	30	0.1
12	15	7.5	3	4	37.5	5	3.75	6	3.75	0.3	1	30	0.3
13	15.6	7.8	3.12	4	39	6	3.9	7.2	3.9	0.31	1	30	0.1
14	19	9.5	3.8	5	47.5	7	4.75	8.4	4.75	0.38	1	60	0.2

Tematy ćwiczeń projektowych z Metod Komputerowych

dr inż. Andrzej Helowicz

**Ćwiczenie 2.**

15	15.25	7.625	3.05	4	38.13	6	3.81	7.2	3.81	0.30	1	30	0.3
16	16.25	8.125	3.25	5	40.63	6	4.06	7.2	4.06	0.32	1	36	0.1
17	10.25	5.125	2.05	3	25.63	4	2.56	4.8	2.56	0.20	1	30	0.1
18	11.5	5.75	2.3	3	28.75	4	2.87	4.8	2.87	0.23	1	30	0.3
19	14.3	7.15	2.86	4	35.75	5	3.57	6	3.57	0.28	1	30	0.1
20	12.4	6.2	2.48	4	31	5	3.1	6	3.1	0.24	1	30	0.2
21	13.8	6.9	2.76	4	34.5	5	3.45	6	3.45	0.27	1	60	0.3
22	14.4	7.2	2.88	4	36	5	3.6	6	3.6	0.28	1	30	0.1
23	20.2	10.1	4.04	6	50.5	7	5.05	8.4	5.05	0.40	1	36	0.1
24	18.4	9.2	3.68	5	46	7	4.6	8.4	4.6	0.36	1	30	0.3
25	17.3	8.65	3.46	5	43.25	6	4.32	7.2	4.32	0.34	1	30	0.1
26	18	9	3.6	5	45	6	4.5	7.2	4.5	0.36	1	30	0.2
27	21.9	10.95	4.38	6	54.75	8	5.47	9.6	5.47	0.43	1	30	0.3
28	17.6	8.8	3.52	5	44	6	4.4	7.2	4.4	0.35	1	60	0.1
29	18.7	9.35	3.74	5	46.75	7	4.67	8.4	4.67	0.37	1	30	0.1
30	11.8	5.9	2.36	3	29.5	4	2.9	4.8	2.95	0.23	1	36	0.3
31	13.3	6.65	2.66	4	33.25	5	3.32	6	3.32	0.26	1	30	0.1
32	16.5	8.25	3.3	5	41.25	6	4.12	7.2	4.12	0.33	1	30	0.2
33	14.3	7.15	2.86	4	35.75	5	3.57	6	3.57	0.28	1	30	0.3
34	15.9	7.95	3.18	4	39.75	6	3.97	7.2	3.97	0.31	1	30	0.1
35	16.6	8.3	3.32	5	41.5	6	4.15	7.2	4.15	0.33	1	60	0.1
36	23.3	11.65	4.66	6	58.25	8	5.82	9.6	5.82	0.46	1	30	0.3
37	21.2	10.6	4.24	6	53	8	5.3	9.6	5.3	0.42	1	36	0.1
38	19.9	9.95	3.98	5	49.75	7	4.97	8.4	4.97	0.39	1	30	0.2
39	20.7	10.35	4.14	6	51.75	7	5.17	8.4	5.17	0.41	1	30	0.1
40	25.2	12.6	5.04	7	63	9	6.3	10.8	6.3	0.50	1	30	0.1
41	20.3	10.15	4.06	6	50.75	7	5.07	8.4	5.07	0.40	1	30	0.2
42	21.6	10.8	4.32	6	54	8	5.4	9.6	5.4	0.43	1	36	0.3

Tematy ćwiczeń projektowych z Metod Komputerowych  
dr inż. Andrzej Helowicz

**Ćwiczenie 2.**

43	13.6	6.8	2.72	4	34	5	3.4	6	3.4	0.27	1	30	0.1
44	15.3	7.65	3.06	4	38.25	6	3.82	7.2	3.82	0.30	1	30	0.1
45	19	9.5	3.8	5	47.5	7	4.75	8.4	4.75	0.38	1	30	0.3